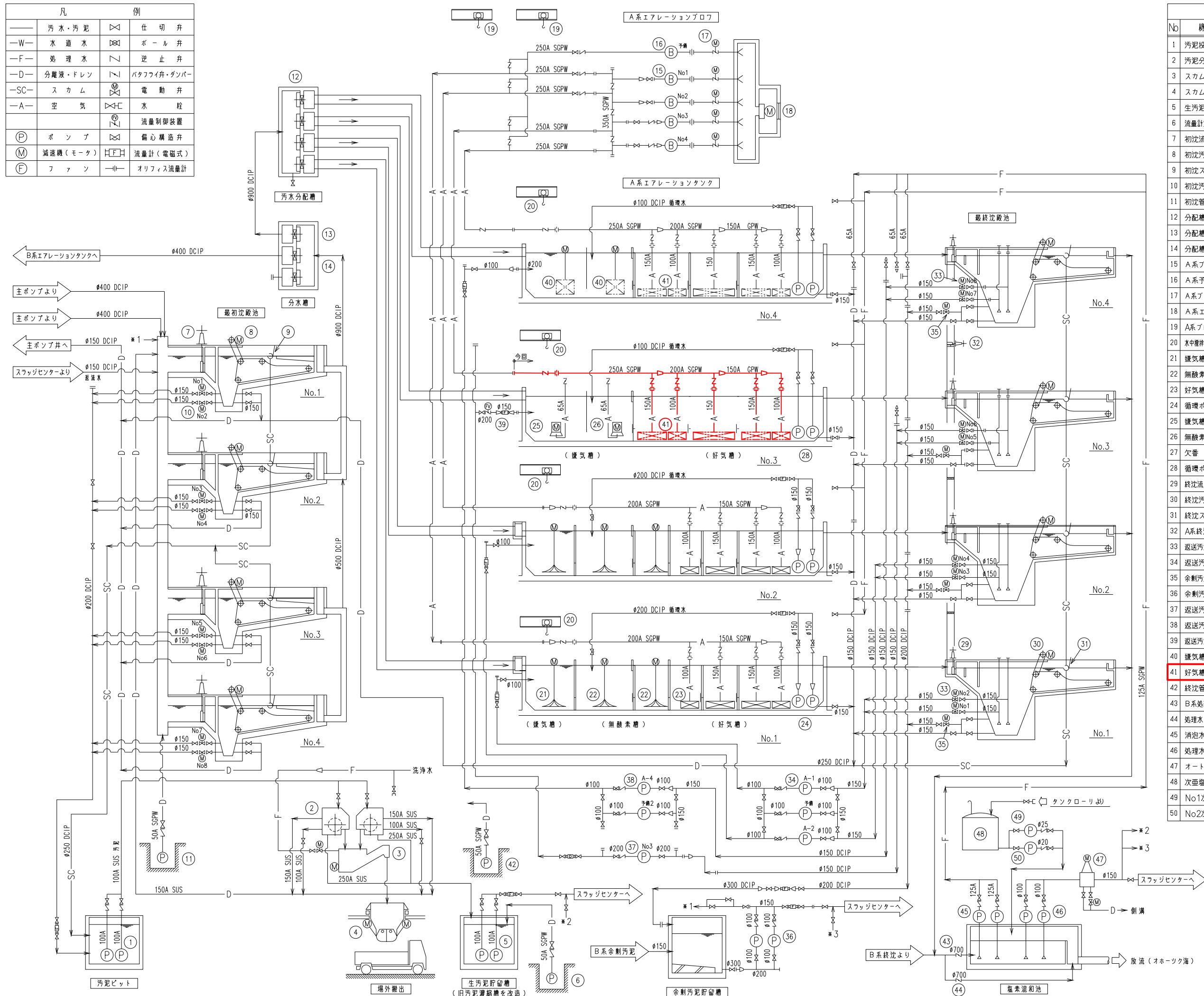


凡		例	
——	汚 水 ・ 汚 泥		仕 切 弁
—W—	水 道 水		ボ ー ル 弁
—F—	処 理 水		逆 止 弁
—D—	分 離 液 ・ ド レ ン		バ ッ ク フ ァ イ 弁 ・ ダ ン パ ー
—SC—	ス カ ム		電 動 弁
—A—	空 気		水 栓
			流量制御装置
(P)	ボ ン プ		偏 心 溝 造 弁
(M)	減 速 機 ( モ ー タ )		流量計 ( 電 磁 式 )
(F)	フ ァ ン		オリフィス流量計

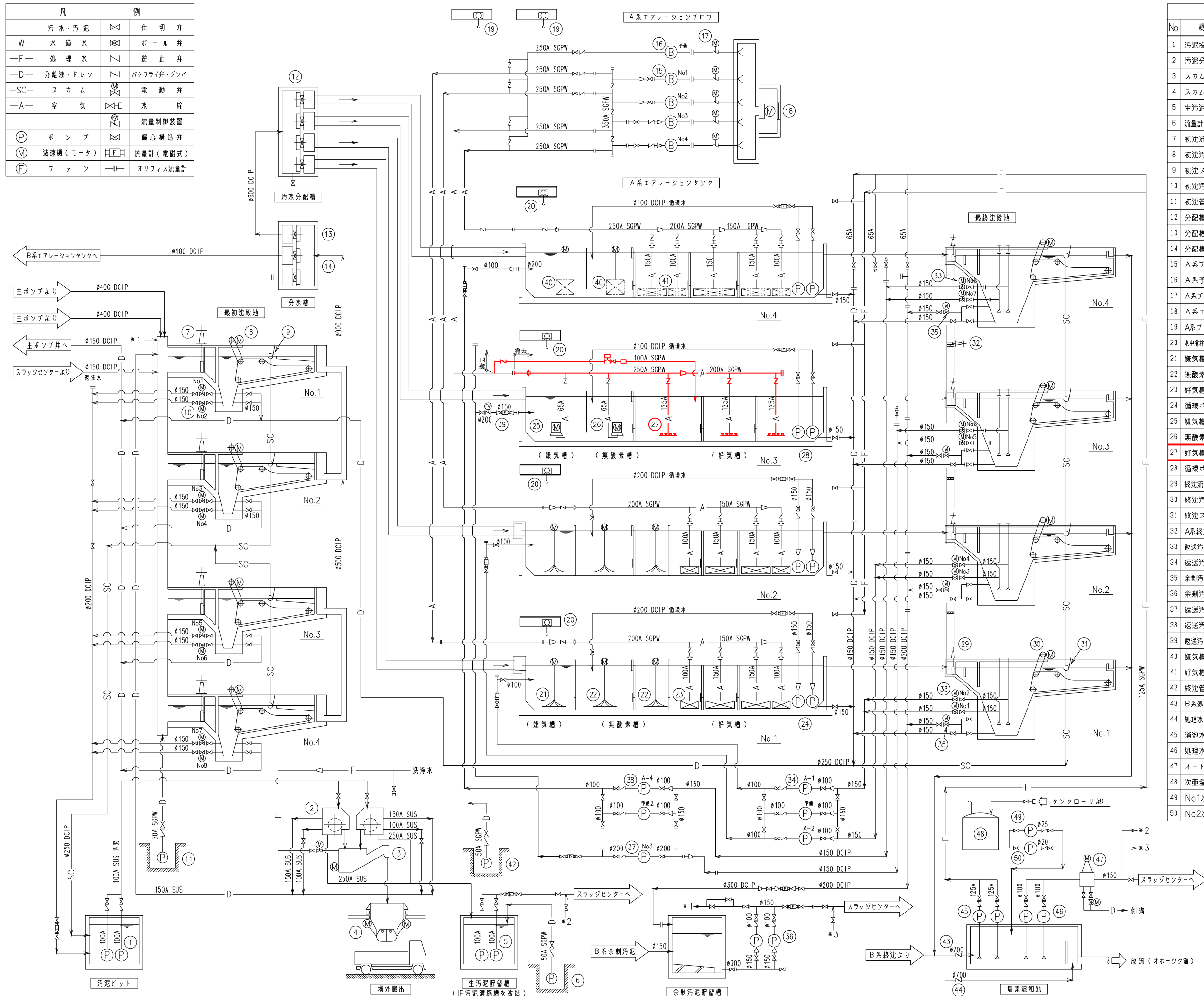


機 器 リ ス ト						
No	機 器 名	仕 様	kW	数 量		
				既 設	今 回	全 体
1	汚泥投入ポンプ	水中汚泥ポンプ φ100mm×0.8m <sup>3</sup> /分 ×14mH	7.5	2	0	2
2	汚泥分離機	回転スクリーン式 処理量:30~60m <sup>3</sup> /時 目幅:4mm	0.4	2	0	2
3	スカム脱水機	二軸向流式 処理量:600L/時	0.75	1	0	1
4	スカムホッパー	電動カッター式 容量 2m <sup>3</sup>	0.75x2	1	0	1
5	生汚泥圧送ポンプ	水中汚泥ポンプ φ100mm×1.0m <sup>3</sup> /分 ×20mH	7.5	2	0	2
6	流量計室排水ポンプ	水中汚泥ポンプ φ50mm ×0.2m <sup>3</sup> /分 ×8mH	0.75	1	0	1
7	初沈流入ゲート	鉄製製手動式ゲート W600×H600	—	4	0	4
8	初沈汚泥掻き機	チェーンフライント式 W5.5m×L24.5m×H2.8m	0.4	4	0	4
9	初沈スカムスキマ	手動バイパス式 φ250	—	4	0	4
10	初沈汚泥引抜弁	電動仕切弁 φ150	0.4	8	0	8
11	初沈管廊床排水ポンプ	水中汚泥ポンプ φ50mm ×0.2m <sup>3</sup> /分 ×8mH	0.75	1	0	1
12	分配槽可動堰	鉄製製可動堰 W600×S1500	—	4	0	4
13	分配槽可動堰（Ａ系）	鉄製製可動堰 W1200×S1400	—	1	0	1
14	分配槽可動堰（Ｂ系）	鉄製製可動堰 W400×S1400	—	2	0	2
15	Ａ系ブロフ	ケーボブロフ（鋼板製） φ200mm×22.5m <sup>3</sup> /分×5894mmAq	45	4	0	4
16	Ａ系予備ブロフ	ケーボブロフ（鋼板製） φ200mm×24m <sup>3</sup> /分×5600mmAq	55	1	0	1
17	Ａ系ブロフ用吸込弁	電動式バタフワイ弁 φ250	0.2	5	0	5
18	Ａ系エアフィルタ	乾式自動吸取式 処理風量150m <sup>3</sup> /時	0.1	1	0	1
19	Ａ系ブロフ用吊上装置	手動式チェーンブロック 5t（トロリ付）	—	2	0	2
20	水中攪拌機用チェーンブロック	手動式チェーンブロック 1.0ton	—	4	0	4
21	嫌気槽攪拌機	双曲面形攪拌機 φ2000	0.4	2	0	2
22	無酸素槽攪拌機	双曲面形攪拌機 φ2000	0.4	4	0	4
23	好気槽散気装置	低圧型鋼メンブレン式散気装置	—	2	0	2
24	循環ポンプ	ノックログスクリュー型水中汚泥ポンプ φ80mm ×1.1m <sup>3</sup> /分 ×6.5mH	2.2	4	0	4
25	嫌気槽攪拌機（１）	上吐式昇降型水中攪拌機 送気量:2.7m <sup>3</sup> /分	2.2	0	0	1
26	無酸素槽攪拌機（１）	上吐式昇降型水中攪拌機 送気量:2.7m <sup>3</sup> /分	2.2	0	0	1
27	欠番					
28	循環ポンプ（１）	渦流水中型 φ80mm ×0.8m <sup>3</sup> /分 ×5mH	2.2	4	0	4
29	終沈流入ゲート	鉄製製角形ゲート W500×H500	—	4	0	4
30	終沈汚泥掻き機	チェーンフライント式 池巾5.5m×機長約38.5m	0.75	4	0	4
31	終沈スカムスキマ	バイパス式（手動） φ250	—	4	0	4
32	Ａ系終沈水路仕切ゲート	鉄製製手動式ゲート W400×H400	—	1	0	1
33	返送汚泥引抜弁	電動偏心機弁 φ150	0.2	8	0	8
34	返送汚泥ポンプ	吸込スクリー付汚泥ポンプ φ100mm×0.7m <sup>3</sup> /分 ×7mH	2.2 (VS)	3	0	3
35	余剰汚泥引抜弁	電動仕切弁 φ150	0.4	4	0	4
36	余剰汚泥圧送ポンプ	吸込スクリー付汚泥ポンプ φ100mm×1.0m <sup>3</sup> /分 ×18mH	7.5	2	0	2
37	返送汚泥ポンプ（１）	吸込スクリー付汚泥ポンプ φ150mm×2.0m <sup>3</sup> /分 ×6mH	5.5	1	0	1
38	返送汚泥ポンプ（２）	吸込スクリー付汚泥ポンプ φ100mm×0.7m <sup>3</sup> /分	2.2 (VVVF)	2	0	2
39	返送汚泥流量調整弁（１）	電操操作弁 φ200	0.75	1	0	1
40	嫌気槽攪拌機（２）	槽上設置型立軸縦攪拌機	0.4	2	0	2
41	好気槽散気装置（２）	低圧型鋼メンブレン式散気装置	—	1	1	2
42	終沈管廊床排水ポンプ	水中汚泥ポンプ φ50mm ×0.2m <sup>3</sup> /分 ×8mH	0.75	1	0	1
43	Ｂ系処理水弁	鉄製製バタフワイ弁 φ700	—	1	0	1
44	処理水バイパス弁	鉄製製バタフワイ弁 φ700	—	1	0	1
45	消泡水ポンプ	横型渦巻ポンプ φ125mm×1.2m <sup>3</sup> /分 ×25mH	11	2	0	2
46	処理水圧送ポンプ	横型渦巻ポンプ φ100mm×1.0m <sup>3</sup> /分 ×23mH	7.5	2	0	2
47	オートストレーナ	自動洗浄式 10m <sup>3</sup> /hr 2mm目	0.4	1	0	1
48	次亜塩素貯タンク	樹脂製 10m <sup>3</sup>	—	1	0	1
49	No1次亜塩注入ポンプ	ダイヤフラムポンプ φ9mm×0.038 <sup>3</sup> /分	24W	1	0	1
50	No2次亜塩注入ポンプ	ダイヤフラムポンプ φ15mm×0.27 <sup>3</sup> /分	24W	1	0	1

は今回工事範囲を示す。

工 事 名		網走市公共下水道 網走浄化センター 反応タンク設備外改築実施設計業務委託									
図面名称		フ ロー シ ー ト （ 今 回 ）									
縮 尺		NONE		令 和		年 月		図面番号		PM-2	
部 長	課 長	係 長	係	設 計	製 図	写 図	照 合	積 算			
北 海 道 網 走 市											

凡		例	
——	汚水・汚泥		仕切弁
—W—	水道水		ボール弁
—F—	処理水		逆止弁
—D—	分離液・ドレン		バクフライバー・ダンパー
—SC—	スカム		電動弁
—A—	空気		水量栓
			流量制御装置
(P)	ポンプ		偏心構造弁
(M)	減速機（モータ）		流量計（電磁式）
(F)	ファソ		オリフィス流量計

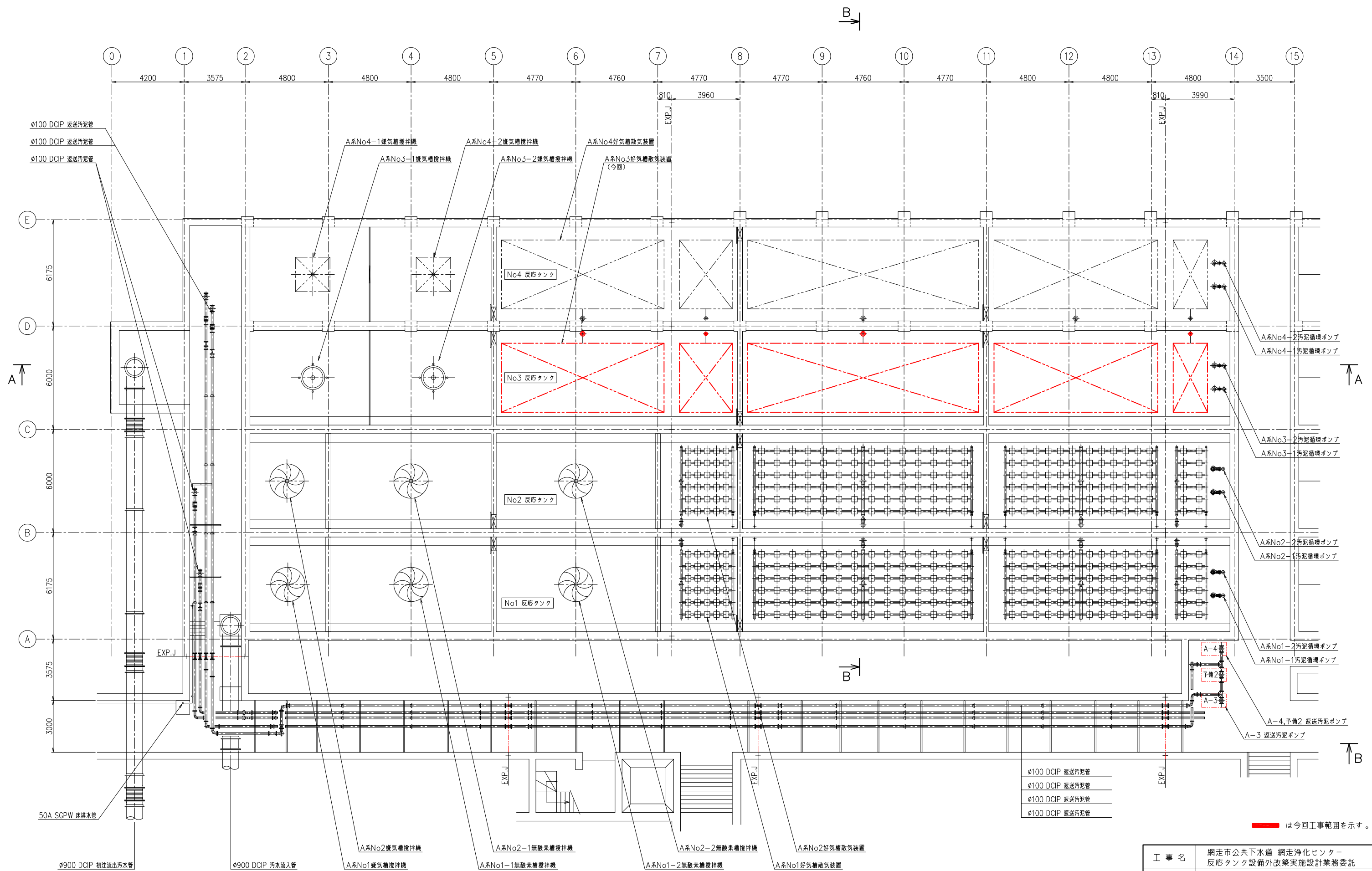


機 器 リ ス ト						
No	機 器 名	仕 様	kW	数 量		
				既設	撤去	全体
1	汚泥投入ポンプ	水中汚泥ポンプ φ100mm×0.8m <sup>3</sup> /分 ×14mH	7.5	2	0	2
2	汚泥分離機	回転スクリーン式 処理量:30~60m <sup>3</sup> /時 幅:4mm	0.4	2	0	2
3	スカム脱水機	二軸向流式 処理量:600L/時	0.75	1	0	1
4	スカムホッパー	電動カッターゲート式 容量 2m <sup>3</sup>	0.75×2	1	0	1
5	生汚泥圧送ポンプ	水中汚泥ポンプ φ100mm×1.0m <sup>3</sup> /分 ×20mH	7.5	2	0	2
6	流量計兼排水ポンプ	水中汚泥水ポンプ φ50mm ×0.2m <sup>3</sup> /分 ×8mH	0.75	1	0	1
7	初沈流入ゲート	鋼鉄製手動式ゲート W600×H600	—	4	0	4
8	初沈汚泥掻き機	チェーンフライント式 W5.5m×L24.5m×H2.8m	0.4	4	0	4
9	初沈スカムスキマ	手動バイパス式 φ250	—	4	0	4
10	初沈汚泥引抜弁	電動仕切弁 φ150	0.4	8	0	8
11	初沈管廊排水ポンプ	水中汚泥水ポンプ φ50mm ×0.2m <sup>3</sup> /分 ×8mH	0.75	1	0	1
12	分配槽可動堰	鋼鉄製可動堰 W600×S1500	—	4	0	4
13	分配槽可動堰（A系）	鋼鉄製可動堰 W1200×S1400	—	1	0	1
14	分配槽可動堰（B系）	鋼鉄製可動堰 W400×S1400	—	2	0	2
15	A系ブロワ	ターボブロワ（鋼板製） φ200mm×22.5m <sup>3</sup> /分×5894mmHg	45	4	0	4
16	A系予備ブロワ	ターボブロワ（鋼板製） φ200mm×24m <sup>3</sup> /分×5600mmHg	55	1	0	1
17	A系ブロワ用吸込弁	電動式バタフライ弁 φ250	0.2	5	0	5
18	A系エアフィルタ	乾式自動巻取式 処理風量150m <sup>3</sup> /時	0.1	1	0	1
19	A系ブロワ用吊上装置	手動式チェーンブロック 5t（トロリ付）	—	2	0	2
20	水中攪拌機チェーンブロック	手動式チェーンブロック 1.0ton	—	4	0	4
21	嫌気槽攪拌機	双曲面形攪拌機 φ2000	0.4	2	0	2
22	無酸素槽攪拌機	双曲面形攪拌機 φ2000	0.4	4	0	4
23	好気槽散気装置	低圧槽型メンブレン式散気装置	—	2	0	2
24	循環ポンプ	ノックログステラー型水中汚泥ポンプ φ80mm ×1.1m <sup>3</sup> /分 ×6.5mH	2.2	4	0	4
25	嫌気槽攪拌機（1）	上吐式昇降型水中攪拌機 送気量:27m <sup>3</sup> /分	2.2	1	0	1
26	無酸素槽攪拌機（1）	上吐式昇降型水中攪拌機 送気量:27m <sup>3</sup> /分	2.2	1	0	1
27	好気槽散気装置（1）	全周噴気式 超極細気泡散気器	—	0	1	0
28	循環ポンプ（1）	環流式水中型 φ80mm ×0.8m <sup>3</sup> /分 ×5mH	2.2	4	0	4
29	終沈流入ゲート	鋼鉄製角形ゲート W500×H500	—	4	0	4
30	終沈汚泥掻き機	チェーンフライント式 池巾5.5m・機長約38.5m	0.75	4	0	4
31	終沈スカムスキマ	バypass式（手動） φ250	—	4	0	4
32	A系終沈水路仕切ゲート	鋼鉄製手動式ゲート W400×H400	—	1	0	1
33	返送汚泥引抜弁	電動偏心構弁 φ150	0.2	8	0	8
34	返送汚泥ポンプ	破込スクレーパー汚泥ポンプ φ100mm×0.7m <sup>3</sup> /分 ×7mH	2.2 (VS)	3	0	3
35	余剰汚泥引抜弁	電動仕切弁 φ150	0.4	4	0	4
36	余剰汚泥圧送ポンプ	破込スクレーパー汚泥ポンプ φ100mm×1.0m <sup>3</sup> /分 ×18mH	7.5	2	0	2
37	返送汚泥ポンプ（1）	破込スクレーパー汚泥ポンプ φ150mm×2.0m <sup>3</sup> /分 ×6mH	5.5	1	0	1
38	返送汚泥ポンプ（2）	破込スクレーパー汚泥ポンプ φ100mm×0.7m <sup>3</sup> /分	2.2 (VVVF)	2	0	2
39	返送汚泥流量調整弁（1）	電動操作弁 φ200	0.75	1	0	1
40	嫌気槽攪拌機（2）	槽上設置型立軸機械攪拌機	0.4	2	0	2
41	好気槽散気装置（2）	低圧槽型メンブレン式散気装置	—	1	0	1
42	終沈管廊排水ポンプ	水中汚泥水ポンプ φ50mm ×0.2m <sup>3</sup> /分 ×8mH	0.75	1	0	1
43	B系処理水弁	鋼鉄製バタフライ弁 φ700	—	1	0	1
44	処理水バypass弁	鋼鉄製バタフライ弁 φ700	—	1	0	1
45	消泡水ポンプ	横型消泡ポンプ φ125mm×1.2m <sup>3</sup> /分 ×25mH	11	2	0	2
46	処理水圧送ポンプ	横軸消泡ポンプ φ100mm×1.0m <sup>3</sup> /分 ×23mH	7.5	2	0	2
47	オートストレーナ	自動洗淨式 10m <sup>3</sup> /hr 2mm目	0.4	1	0	1

は今回工事範囲を示す。

工 事 名	網走市公共下水道 網走浄化センター 反応タンク設備外改築実施設計業務委託									
図面名称	フ ロー シ ー ト （ 撤 去 ）									
縮 尺	NONE		令和 年 月		図面番号			PM-3		
部 長	課 長	係 長	係	設 計	製 図	写 図	照 合	積 算		
北 海 道 網 走 市										



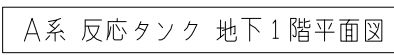


工 事 名		網走市公共下水道 網走浄化センター 反応タンク設備外改築実施設計業務委託							
図面名称		機器配置配管平面図（１）（今回）							
縮 尺		1/100		令和 年 月		図面番号		PM-4	
部 長	課 長	係 長	係	設 計	製 図	写 図	照 合	積 算	
北 海 道 網 走 市									









工 事 名		網走市公共下水道 網走浄化センター 反応タンク設備外改築実施設計業務委託							
図面名称		機器配置配管平面図（１）（撤去）							
縮 尺		1/100		令和 年 月		図面番号		PM-13	
部 長	課 長	係 長	係	設 計	製 図	写 図	照 合	積 算	
北 海 道 網 走 市									







